



港区立中之町幼稚園 7月 園だより

教育目標

- ・げんきな子
- ・かんがえる子
- ・なかよくする子
- ・かんばる子



令和2年6月30日
港区立中之町幼稚園
園長 大橋 美都子

<http://nakanochi-kg.minato-kyo.ed.jp>

園生活がスムーズに始まりました

園長 大橋 美都子

幼稚園が再開し、1か月がたちました。6月は、1日おきの登園で10日ほどの教育日数ではありましたが、新しい環境の中で、子どもたちは園や先生に親しみをもち、園生活のリズムをつくりつつあります。3歳児は初めての集団生活。例年、登園時に激しい泣き声があちらこちらで聞こえる新学期ですが、今年は登園10回にしてそれぞれ自分の好きな遊びや場所で楽しんでいる様子が見られ、その順応に驚いています。4歳児は、最初こそ思わず体が旧保育室の方向へ向かっていましたが、今では地球組めがけて走っていく幼児も多くなりました。保育室からすぐに園庭に出られることを喜び、自然物に触れたり砂遊びに夢中になったりしています。5歳児は、保護者に見送られながら2階への外階段を上っていく一歩一歩が、本当に誇らしげです。遊戯室を使って遊んだり、1階と2階とを行き来したりする姿に「年長組」という自信さえ感じられ、とても頼もしい限りです。小学生の兄姉の登校日と園児の登園日がずれてしまったご家庭は大変だったと思いますが、分散登園のご協力のおかげで、どの学年もスムーズに園生活を始めることができました。ご協力ありがとうございました。

今、園ではアゲハチョウが続々と羽化しています。卵から幼虫が生まれ、青虫、サナギ、と生長していく姿を飼育箱の中で観察してきました。カブトムシの幼虫の世話もしており、成虫になることを心待ちにしています。また、様々な野菜や植物の栽培を通して実際に生長・結実していく様子を見たり、触ったりしています。幼児期には直接的な体験、具体的な体験が重要です。バーチャルではなく、直接見たり触ったりして諸感覚でたくさん感じる体験をたくさんさせたいと思います。

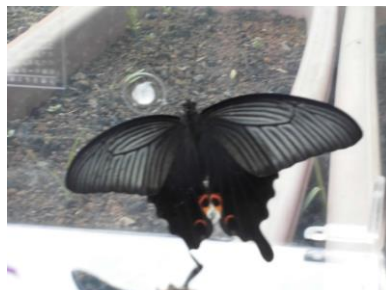
7月からは、午前保育ではありますが通常登園となります。引き続き、密を避けるために時間差の登降園や滞留を避けるための一方通行等、ご協力をよろしくお願いいたします。



★ 6月の幼稚園 ★



ダンゴムシみ〜つけた！



立派に羽を広げました



トイレから出る時は靴底をトントンと消毒です